

FICHA TÉCNICA
ARMARIOS METÁLICOS
ARMARIOS DE OFICINA Y TALLER





ARM-05



ARM-08



ARM-01



CARACTERÍSTICAS

Armario soldado monoblok fabricado en chapa de acero laminado en frío, calidad DC01, según norma europea EN 10130 con un contenido en carbono inferior al 0.12%. Espesor de 0.8 mm.

Proceso de soldadura por puntos.

Tratamiento previo al pintado de pasivado y desengrase con fosfatación amorfa.

Secado en horno a 180°C durante 15 minutos.

Pintadas con pintura Epoxi-poliéster en polvo mediante cabinas robotizadas.

Cuerpo y puertas en gris RAL 7035 Microtexturado. Espesor mínimo de 50 micras.

Cerradura de tres puntos de cierre con dos llaves.

Manecilla empotrada.

Estantes dotados con guías para carpetas colgantes.

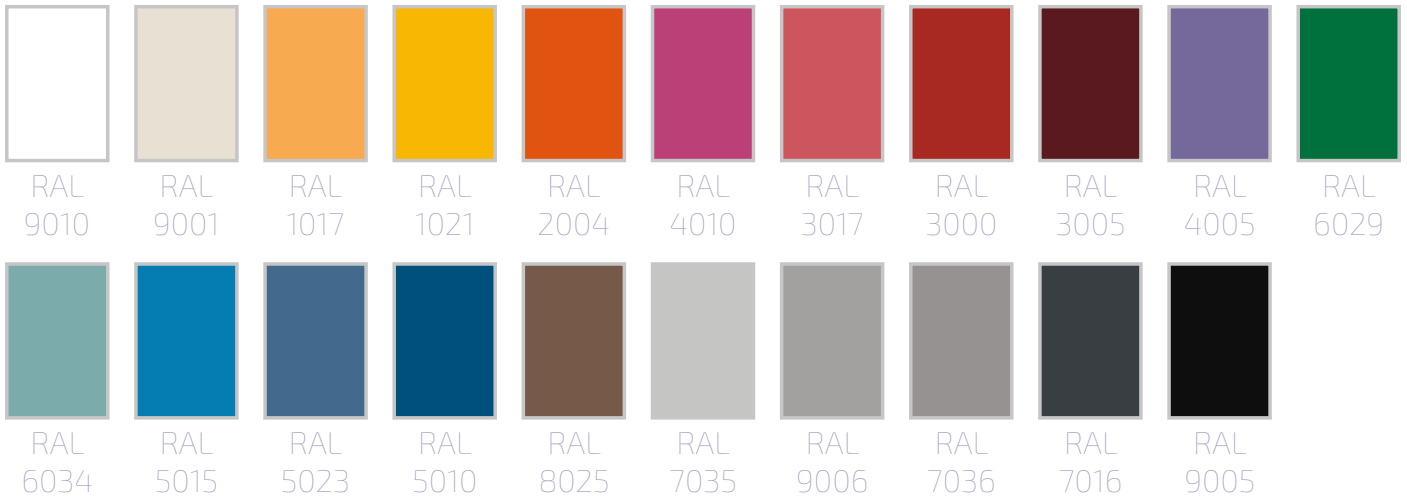
Incluye bandejas.

Colgadores de aluminio (modelos ARM03, ARM04, ARM06, ARM08 y ARM09).





COLORES OPCIONALES



OPCIONES



Bandejas adicionales



Desmontable

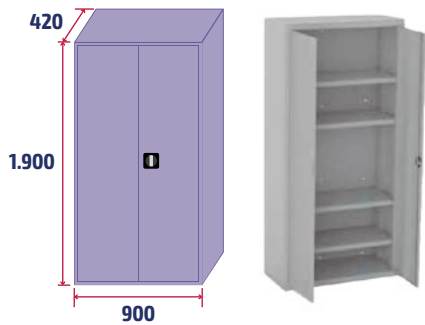
INOX

Acero inoxidable

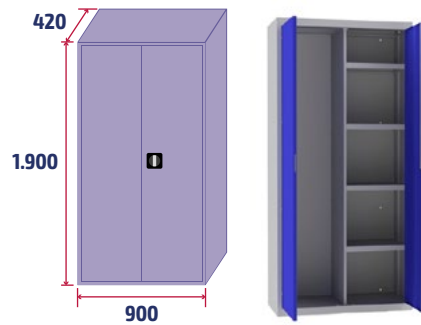




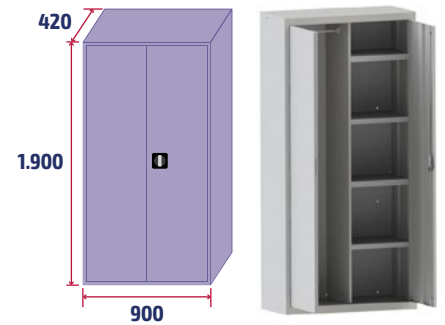
COMBINACIONES Y MEDIDAS



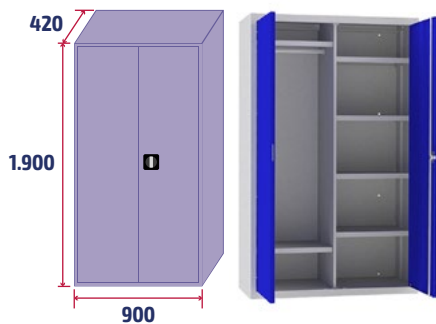
ARM01
COD: 19001
4 bandejas grandes



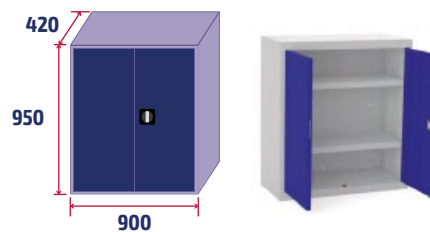
ARM02
COD: 19002
Separador grande
+ 4 medias bandejas



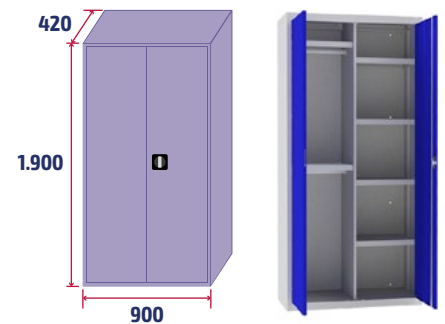
ARM03
COD: 19003
Separador grande
+ 4 medias bandejas
+ 1 barra colgador



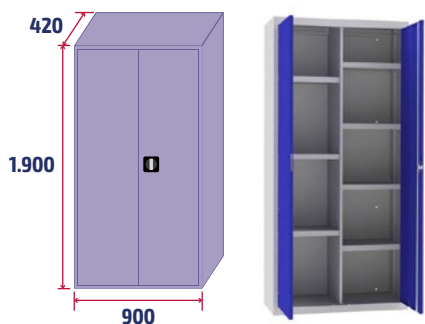
ARM04
COD: 19004
Separador grande
+ 6 medias bandejas
+ 1 barra colgador



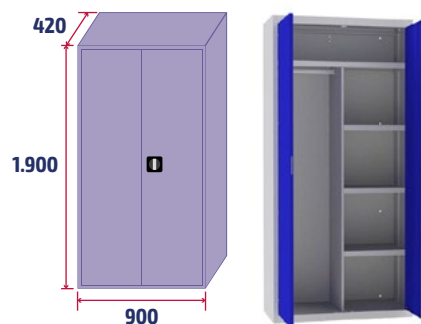
ARM05
COD: 90001
2 bandejas grandes



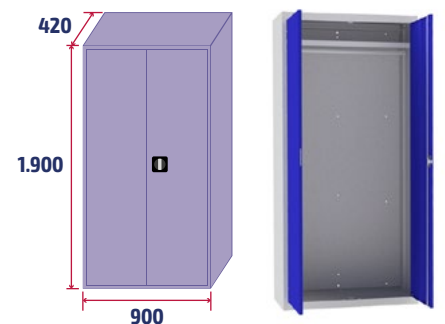
ARM06
COD: 19006
Separador grande
+ 6 medias bandejas
+ 2 barras colgador



ARM07
COD: 19007
Separador grande
+ 7 medias bandejas



ARM08
COD: 19008
Separador grande
+ 1 bandeja grande
+ 3 medias bandejas
+ 1 colgador



ARM09
COD: 19009
Bandeja grande
+ 1 colgador



COMBINACIONES Y MEDIDAS

HUECO ÚTIL (mm)

MODELO	900		
	ALTO	ANCHO	FONDO
ARM01	1.800	795	366
ARM02	1.800	390	366
ARM03	1.800	390	366
ARM04	1.800	390	366
ARM05	850	795	366
ARM06	1.800	390	366
ARM07	1.800	390	366
ARM08	1.800 (1544-220)	390	366
ARM09	1.800 (1544-220)	795	366